

导流型（半）容积式换热器

安装资料



济南恒荣环保设备有限公司
JI'NAN HENG RONG ENVIRONMENTAL PROTECTION EQUIPMENT CO., LTD.

建设单位和安装单位在承揽容积式换热器安装项目后，因为对于容积式换热器不熟悉，对于该设备的安装不是很了解，所以有这方面知识的了解需求，为了帮助大家有一个大致认识，我们为朋友们做如下六步骤的分析。



第一步，精心做好基础底座。

建设单位根据暖通系统中容积式换热器的基础设计或容积式换热器厂家提供的基础图，在泵房内做好设备混凝土基础，以便于设备进场后准确安装。基础必须满足以使换热器不发生下沉，或使管道把过大的变形传到换热器的接管上。一般采用C15素混凝土，并需要预埋地脚螺栓，在安装前再在支座表面抹MIO水泥砂浆找平，待基础强度达到要求后再进设备安装。

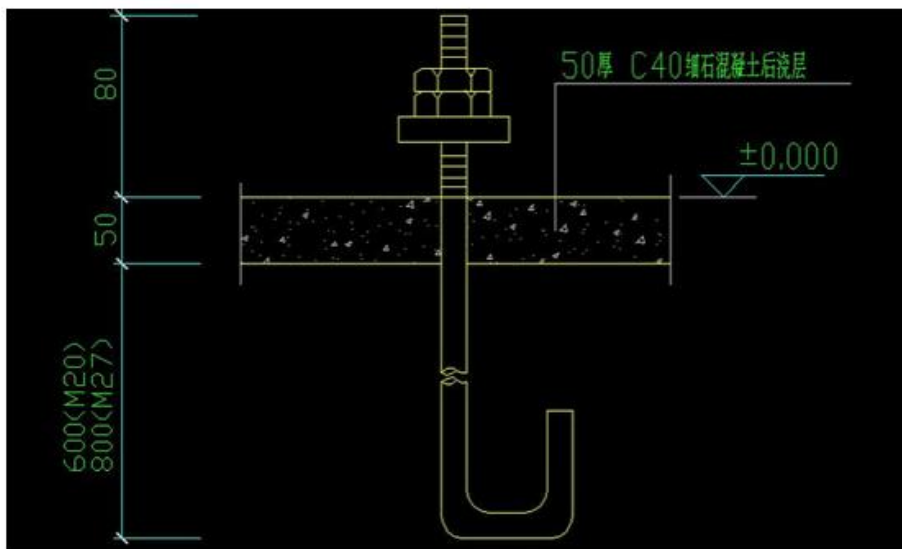


第二步，基础底座验收。

主要项目如下：基础表面概况；基础标高，平面位置，形状和主要尺寸以及预留孔是否符合实际要求；地脚螺栓的位置是否正确，螺纹情况是否良好，螺帽和垫圈是否齐全；放置垫铁的基础表面是否平整等。

第三步，设备进场。

- ①用滚杠法、吊车、叉车等工具将容积式换热器运到安装部位；
- ②将随设备进场的钢支座按定位要求固定在混凝土底座或地面上；
- ③对支座进行固定，通过地脚螺栓进行设备加固，在加固时，在设备支座下方垫付胶垫，起到减震的作用。



第四步，管道安装。

通过对设备图纸的参照，明确各个接口的用途和大小，确定相对应的法兰接口或螺纹口。通过对现场泵房的测量，确定管道的长度和安装走向。在场外按要求焊接好管道部分，在泵房内进行设备与管道部分的组合安装，通过螺栓、螺母、垫片、扳手等，将设备安装组合起来。

通过对设备图纸的参照，明确各个接口的用途和大小，确定相对应的法兰接口或螺纹口。通过对现场泵房的测量，确定管道的长度和安装走向。在场外按要求焊接好管道部分，在泵房内进行设备与管道部分的组合安装，通过螺栓、螺母、垫片、扳手等，将设备安装组合起来。



第五步，附件安装。

①换热器的安全阀、压力表、温度计及设计要求安装的温度控制器等附件安装应符合设计要求。

②安全阀的安装，必须按下列规定进行。

a. 安装前，必须核对安全阀上的铭牌参数和标记是否符合设计文件的规定。安全阀安装前须到规定检测部门进行测试定压。

b. 安全阀必须垂直安装，其排出口应设排泄管，将排泄的热水引至安全地点。

c. 安全阀的压力必须与热交换器的最高工作压力相适应，其开启压力一般为热水系统工作压力的1.1倍。

d. 安全阀的安装应符合劳动人事部《压力容器监察规程》的规定，并经劳动部门试验调试后才能使用。已安全阀开启压力、排放压力和回座压力调整后，应进行铅封，以防止随意改动调整好的状态，并做好调试记录。

③温度控制器(阀)安装要求。

a. 温度控制器(阀)的进出口方向应与被调热源流向一致。

b. 温包应全部浸没在被调介质中，并水平或倾斜向下安装。

c. 导压管的最小弯曲半径不小于75mm，最大长度3000mm，并确保导压管在自然状态下，以防折断。

d. 在不用热水时，应关闭温

特别说明：

①、在换热器的顶部装安全阀，安全阀工作压力应与选用设计压力值相同（订购安全阀时应申明），安全阀的安装与使用应符合劳动人事部《压力容器安全技术监察规程》的规定。

②、条件许可时在换热器顶部单设向上引出通大气的膨胀管；如不能设膨胀管，可设膨胀水箱或压力式膨胀罐与换热器相连。

③、换热器使用中应定期检验，每年至少进行一次外观检查；每三年至少进行一次内外部检验；每六年至少进行一次全面检验。检查与检验的内容及要求按《压力容器安全技术监察规程》进行。

安全阀



压力表



温度计



第六步，水压试验验收。

衡量容积式换热器安装的质量好坏的标准是进行系统水压试验，通过对系统压力的对照，比设计压力的1.25倍作为实验压力，向管道和设备中进行冲水压。检查管路和设备是否有漏水的现象，如果保压6小时而没有出现任何漏水现象，工程可以算验收合格。

更多安装资料，欢迎来电交流

感谢您的信任与支持！